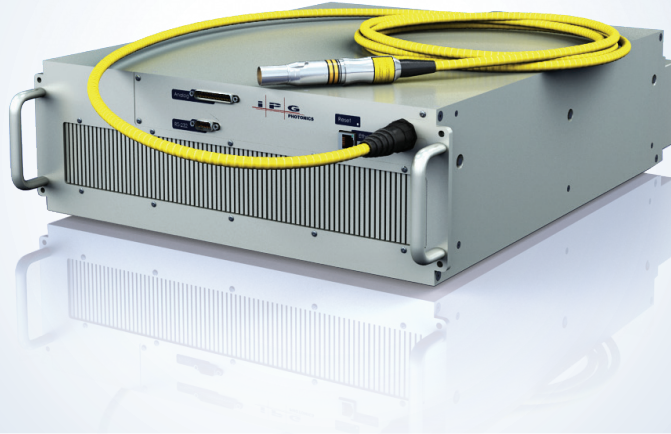


# YLM-600/6000-QCW-MM

## 多模准连续光纤激光器

新产品

峰值功率可达6kW



### 应用

- ▶ 可替代灯泵浦激光器
- ▶ 点焊
- ▶ 线焊
- ▶ 微焊接
- ▶ 钻孔
- ▶ 切割
- ▶ 电池生产
- ▶ 医疗器械
- ▶ 电脑元件



### 特性

- ▶ 卓越的脉冲功率/脉冲能量稳定性
- ▶ 电光转换效率>30%
- ▶ 有连续和脉冲两种模式
- ▶ 优化应用过程中的光束质量
- ▶ 内置脉冲发生器及脉冲整形器
- ▶ 低成本，高峰值功率

IPG准连续光纤激光器系列增加功率更高的模块，包括YLM-600/6000-QCW-MM激光器。该新型激光器功率更高，单位功率下价格更低，且设计紧凑。此外，它具有调制时间短以及瞬间脉冲整形的特点，因此可实现更精确的控制及更高的操作质量，满足微加工的应用需求，是在长脉冲工作模式下进行点焊、钻孔及切割应用的理想选择。与传统的YAG激光器相比，该激光器的电光转换效率超过30%，免维护，具有更大的成本优势。准连续光纤激光器系列可直接用于升级现有灯泵浦系统，IPG拥有深谙系统整合的专业工程师，能用更高效的IPG光纤激光器替代原有模块，从而优化系统。

# YLM-600/6000-QCW-MM

## 多模准连续光纤激光器

### 光学特性

波长, nm	1070±5
工作模式	脉冲/连续
调制频率, kHz	0-50
最大输出功率, W	600
最大峰值功率, W	6000
最大脉冲能量, J	60
脉宽 <sup>1</sup> , ms	0.05-50
功率可调范围, %	10-100
功率稳定性 <sup>2</sup> , %	±0.5
输出光纤芯径, μm	50, 100, 200
光束质量BPP, mm × mrad	2.5, 5, 10

<sup>1</sup>如需要, 最小脉宽可调整为10μs。

<sup>2</sup>时间>4小时, T=常量

### 一般特性

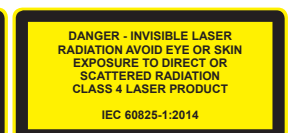
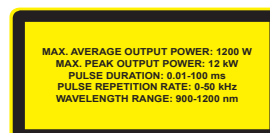
	YLM-600/6000-QCW-MM-AC	YLM-600/6000-QCW-MM-WC
尺寸 (W × D × H), mm	416 × 566 × 148	411 × 509 × 85
重量, kg		<35
冷却方式	风冷	水冷
供电电压, VDC		48
功耗, W		<2100

+010-59025200  
sales@ipgbeijing.com

[www.ipgphotonics.com](http://www.ipgphotonics.com)

法律通告: IPG提供的所有产品信息都是准确可靠的, 当这些信息发生更改时, 恕不另行通知。此处包含的所有信息只有在作为合同条款和条件时, IPG才对其负有法律责任。用户在任何时候使用产品或应用其功能时所产生的风险和责任, 都由用户自身承担。IPG, IPG Photonics以及IPG Photonics的标志都是作为IPG Photonics公司的商标使用。

IPG Photonics公司。版权所有, 不得翻印。US Patent 7,873,085



■ The Power to Transform®

2.4 R2 2/19