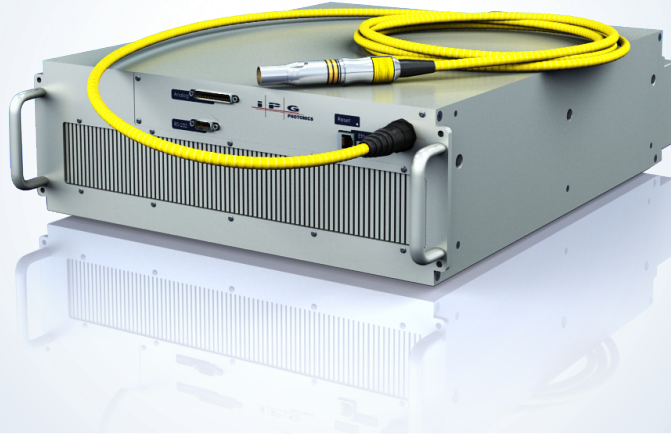


YLM-QCW-MM系列 准连续多模光纤激光器

新 产 品



应用

- ▶ 灯泵浦激光器的替代选择
- ▶ 点焊
- ▶ 线焊
- ▶ 微型焊接
- ▶ 钻孔
- ▶ 切割
- ▶ 电池生产
- ▶ 医疗器械
- ▶ 电脑元件



特性

- ▶ 卓越的脉冲功率/脉冲能量稳定性
- ▶ 电光转换效率>30%
- ▶ 有连续和脉冲两种模式
- ▶ 优化光束质量
- ▶ 内置脉冲发生器及脉冲整形器
- ▶ 低成本，高峰值功率

IPG 准连续光纤激光器产品系列扩展了平均功率高达450W，峰值功率高达4.5kW的新型模块类产品，该新型激光器功率更高，且设计紧凑，单位价格更低，电光转换效率超过30%，免维护，与传统的YAG激光器相比，极具成本优势。此外，调制时间短，瞬间脉冲整形，因此可实现更精确的控制及更高的操作质量，满足微加工的应用需求，是在长脉冲工作模式下进行点焊、钻孔及切割应用的理想选择。准连续光纤激光器系列可直接用于升级现有灯泵浦系统，IPG拥有深谙系统整合的专业工程师，可以帮助您进行系统优化，用更高效的IPG光纤激光器替代原有模块。

YLM-QCW-MM系列 准连续多模光纤激光器

光学特性	YLM-150/1500-QCW	YLM-200/2000-QCW	YLM-300/3000-QCW	YLM-450/4500-QCW
波长, nm	1070 ±5			
操作模式	Pulsed/CW			
调制频率, kHz	0-50			
最大平均功率, W	250/150	250/200	300/300	450/450
最大峰值功率, W	1500	2000	3000	4500
最大脉冲能量, J	15	20	30	45
脉冲宽度 ¹ , ms	0.05-50			
功率可调范围, %	10-100			
功率稳定性 ² , %	±0.5			
输出光纤芯径, μm	50, 100, 200			
光束质量, mm x mrad	2.5, 5, 10			

¹如需要, 最小脉冲宽度可调整为10μs。

²时间>4小时, T=常量

一般特性

尺寸 (宽X深X高), mm	256 × 435 × 148	336 × 435 × 148	416 × 566 × 148	411 × 509 × 85
重量, kg	<25	<30	<35	
冷却方式	Air-cooled***		Air-cooled	Water-cooled
供电电压, VDC	48			
连续功耗, W	<900		<1100	<1600
脉冲功耗, W	<600	<800		

*** 水冷模式按需可选

+8610 5902 5200
sales@ipgbeijing.com

www.ipgphotonics.com

法律通告: IPG提供的所有产品信息都是准确可靠的, 当这些信息发生更改时, 恕不另行通知。此处包含的所有信息只有在作为合同条款和条件时, IPG才对其负有法律责任。用户在任何时候使用产品或应用其功能时所产生的风险和责任, 都由用户自身承担。IPG, IPG Photonics以及IPG Photonics的标志都是作为IPG Photonics公司的商标使用。©IPG Photonics 公司。版权所有, 不得翻印。

MAX. AVERAGE OUTPUT POWER: 900 W
MAX. PEAK OUTPUT POWER: 9000 W
PULSE DURATION: 0.01-100 ms
PULSE REPETITION RATE: 0-50 kHz
WAVELENGTH RANGE: 900-1200 nm

DANGER - INVISIBLE LASER
RADIATION AVOID EYE OR SKIN
EXPOSURE TO DIRECT OR
SCATTERED RADIATION
CLASS 4 LASER PRODUCT

IEC 60825-1:2014

The Power to Transform®