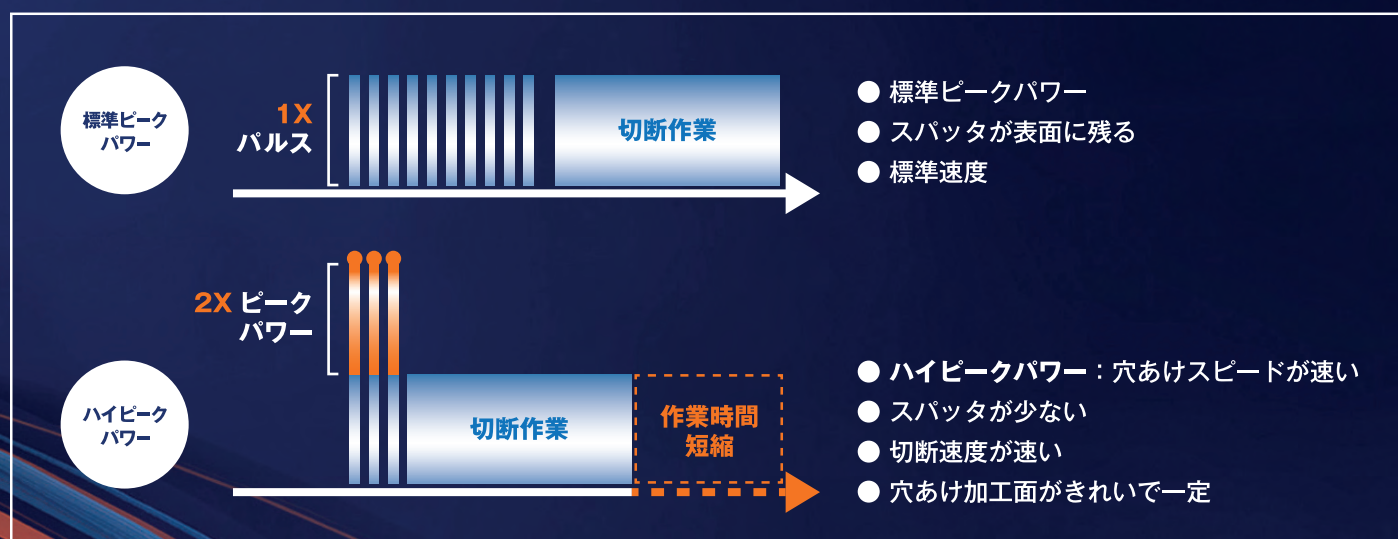


ハイピークパワー ファイバーレーザー

ハイピークパワー機能搭載
2倍のピークパワー出力



タクトタイム向上・オペレーションコスト削減
省工数・高密度切断可能

高反射素材の高品質加工



アルミニウム
真鍮
銅

厚板素材の多数個取り



リードイン短縮可能
高効率加工が実現

15~25%の材料削減



最新の YLS シリーズ
YLR シリーズの
CW ハイパワーレーザーに対応



YLR-3000/5000-HPP

YLS-6000/10000-HPP

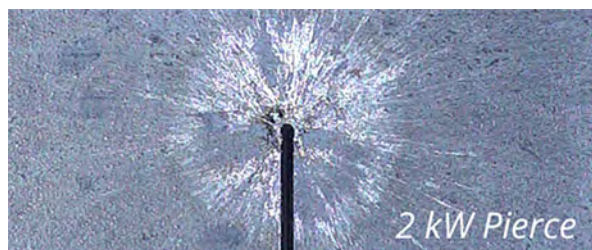
製品仕様

	YLS-6000/10000-HPP	YLR-3000/5000-HPP
波長	1074 nm	1070 nm
発振方式	CW/ パルス	CW/ パルス
パルス繰返周波数	10 kHz	0-50 kHz
最大平均出力 (CW)	6000 W	3000 W
最大ピーク出力	10000 W	5000 W
パルス幅	0.2-2 ms	0.05 ms
出力調整範囲 (CW)	10-105 %	10-105 %
出力安定性 (CW)	±1 (典型値)	±0.5 (典型値)
出力ファイバーコア径	100 150 200 μm	50 100 150 200 μm
ビームパラメータプロダクト	3.3 5.0 6.0 mm×mrad	2.0 3.3 5.0 6.0 mm×mrad
サイズ (W×D×H)	428×808×702 mm	449×800×177 mm
重量	190 kg	80 kg
冷却方法	水冷	水冷
電圧 (単相 50-60Hz)	400-460 VAC	400-480 VAC
電気変換効率	>40 %	>45 %

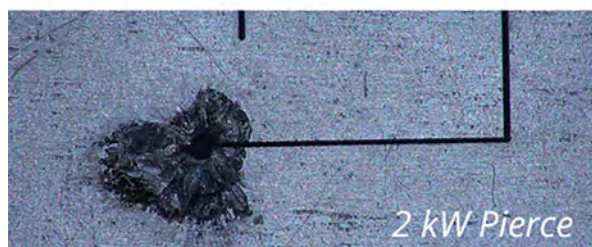
通常のレーザーとハイピークパワーレーザーの比較

通常のレーザー 2kW CW

スパッタが継続的に発生

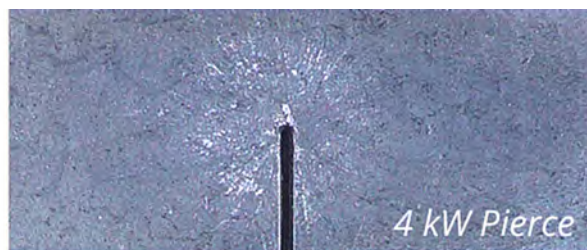


6mm 軟鋼



ハイピークパワー 4kW CW

スパッタ量大幅削減



6mm アルミニウム

